

津幡町

井上の荘 住宅展

「ご家族お揃いでお越しください!」

9/30日までに

ご成約の方には、

特典として

展示中の **家具** **エアコン** **カーテン**

を贈呈いたします!

同日開催!

この機会に、お気軽にご相談ください。

住宅ローン相談会

■協力 / 金沢信用金庫

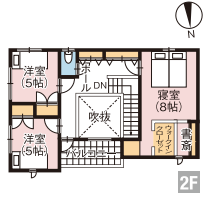
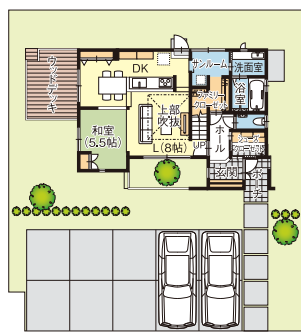
9/15 土 16 日 17

月祝

午前10時～
午後5時

大好評モデル公開!

子育て女性設計士が考えた
ママ楽動線の家



販売価格 33,900,000円(税込)

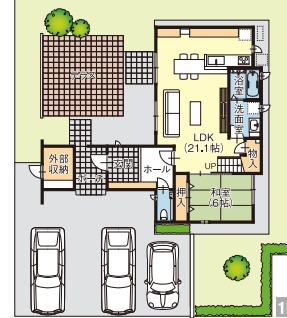
○土地価格 / 8,130,000円 ○建物価格 / 25,770,000円(消費税込)

- 土地面積 / 296.74㎡(89.76坪)
- 延床面積 / 123.87㎡(37.47坪)
- 1階面積 / 68.56㎡(20.74坪)
- 施工面積 / 137.99㎡(41.74坪)
- 2階面積 / 55.31㎡(16.73坪)

津幡木材株式会社 石川県知事(11)第1422号
津幡町加賀爪二63-13 <http://tz55.jp>
TEL.076-289-5177

大好評モデル公開!

無駄の無い、
スマートな機能住空間



販売価格 33,900,000円(税込)

○土地価格 / 8,160,000円 ○建物価格 / 25,740,000円(消費税込)

- 土地面積 / 271.95㎡(82.26坪)
- 延床面積 / 135.36㎡(40.94坪)
- 1階面積 / 73.19㎡(22.14坪)
- 施工面積 / 146.47㎡(44.30坪)
- 2階面積 / 62.17㎡(18.80坪)

山岸建設工業株式会社 河北郡津幡町太田198番地1
石川県知事(4)第3531号 <http://www.yamagishikensetsu.com>
TEL.076-288-3368

大好評モデル公開!

世代を超えて楽しむ
平屋感覚の暮らし



販売価格 38,800,000円(税込)

○土地価格 / 8,160,000円 ○建物価格 / 30,640,000円(消費税込)

- 土地面積 / 260.47㎡(78.79坪)
- 延床面積 / 135.65㎡(41.03坪)
- 1階面積 / 95.22㎡(28.80坪)
- 施工面積 / 142.63㎡(43.14坪)
- 2階面積 / 40.43㎡(12.23坪)

株式会社 村田建工 津幡町舟橋118番地2
石川県知事(4)第3444号 <http://www.muratakenkou.com>
TEL.076-288-3521

資料請求・お問合せは

優良宅地井上の荘販売協議会 事務局
(津幡町井上の荘 販売共同企業体) 河北郡津幡町加賀爪二62-3
Tel.076-289-4127

(株)アライホーム
河北郡津幡町加賀爪二62-3
Tel.076-289-4127
<http://www.araihome.server-shared.com>
石川県知事(5)第3389号

今村建設産業(株)
河北郡津幡町太田2-2
Tel.076-289-3105
<http://www.imaken.co.jp>
<販売>山岸建設工業(株) 石川県知事(4)第3531号

(株)沢野建設工房
かほく市七窪ホ5-1
Tel.076-283-3360
<http://www.sawano-kk.com>
石川県知事(4)第3584号

津幡木材(株)
河北郡津幡町加賀爪二63番地13
Tel.076-289-5177
<http://tz55.jp>
石川県知事(11)第1422号

(株)トモエ建業
かほく市遠塚ハ40-1
Tel.076-285-1511
<http://w2223.nsk.ne.jp/~tsutomu>
石川県知事(2)第3889号

(株)村田建工
河北郡津幡町舟橋118番地2
Tel.076-288-3521
<http://www.muratakenkou.com>
<販売>山岸建設工業(株) 石川県知事(4)第3584号

山岸建設工業(株)
河北郡津幡町太田198番地1
Tel.076-288-3368
<http://www.yamagishikensetsu.com>
石川県知事(4)第3531号

宅地のお申し込み・販売については、事務局または下記の各社へお問い合わせください



- 団地内に保育園・小学校併設で安心の子育て環境
- 団地内に公園や広場など多数設置でリフレッシュできる街づくり
- 電線の地中化による美しい街並み
- 大きなゆとりの敷地を低価格で!



[物件概要] ●所在地 / 河北郡津幡町井上の荘地内 ●総面積 / 約30.8ha ●計画戸数 / 577区画 ●計画人口 / 約2,000人 ●平均面積 / 約265㎡(約80坪) ●販売区画数 / 2区画 ●地目 / 宅地 ●地域 / 第1種低層住居専用地域、建ぺい率50%、容積率80% ●道路幅員 / 幹線29m(歩道・緑地帯20m)、補助幹線10m、細街路6m ●設備 / 上水道、公共下水道、ガス(LPG集中配管方式)、電線類地中化、ケーブルテレビ受信(有料) ●公共施設等 / 井上保育園(団地内)、井上小学校(団地内)、津幡南中学校(約1.5km)、集会所、コミュニティプラザ(学童保育施設含)、公園(団地内9カ所) ●交通 / 路線バス(団地内～津幡駅・約10分)の運行、津幡駅から徒歩約25分、中津幡駅から徒歩約20分